

imageRUNNER ADVANCE DX 6780i

FÖRBÄTTRA EFFEKTIVITETEN I VERKSAMHETEN MED SVARTVITA A3-MULTIFUNKTIONSENHETER SOM EFFEKTIVISERAR ARBETSFLÖDEN MED AUTOMATISERING OCH MOLNANSLUTNING



Canon uniFLOW Online
Outstanding Cloud Output Management Solution

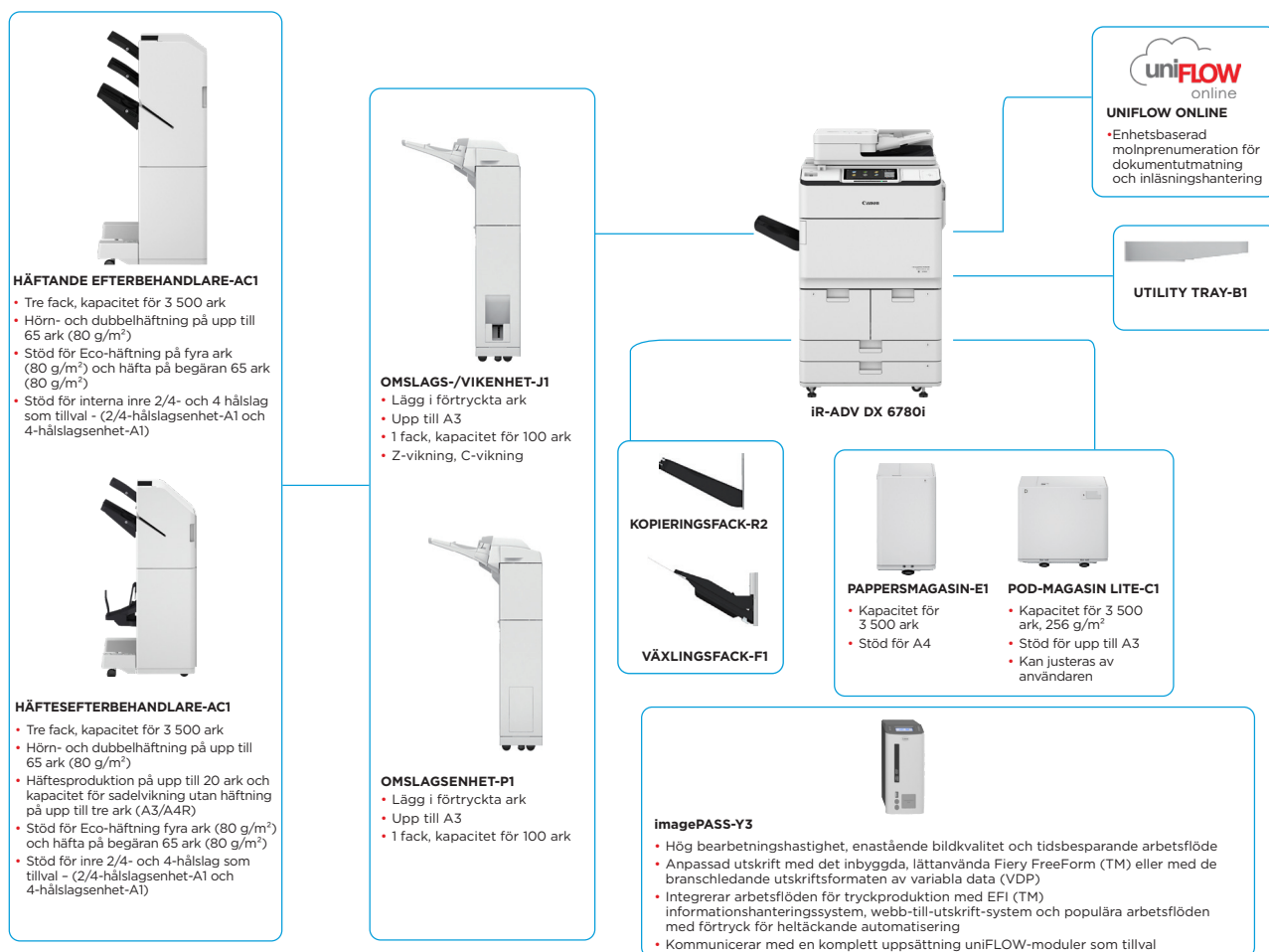


Canon uniFLOW Online
Outstanding Cloud Output Management Solution



New to the Line

HUVUDSAKLIGA KONFIGURATIONERALTERNATIV



Den här platta konfigurationen är endast exempel. En fullständig lista över alternativ och exakta kompatibilitetsförhållanden finns online i [produktkonfiguratoren](#).

Den enhetliga plattformen för inbyggd programvara (UFP) säkerställer att de senaste funktionsuppgifterna och det senaste skyddet är tillgängliga, för en förbättrad användarupplevelse i hela IR ADVANCE DX-portföljen.

Canon

TEKNISKA DATA

imageRUNNER ADVANCE DX 6780i

HUVUDENHET

Maskintyp

Multifunktionell svartvit A3-laserenhet

Huvudfunktioner

Skriv ut, kopiera*, scanna*, skicka*, lagra och faxa* (tillval)

Processor

1,75 GHz Dual Core-processor

Kontrollpanel

Standard: 10,1 tum TFT LCD WSVGA-touchskärm i färg
Tillval: 10,4 tum uppåtvinklad TFT LCD SVGA-touchskärm i färg för MFP-modell

Minne

Standard: 3,0 GB RAM

Hårddisk

Standard*: 320 GB (tillgängligt diskutrymme: 250 GB), tillval: 250 GB, 1 TB
*En annan hårddisk kan användas initialt.

Hårddiskspeglning

Tillval

Gränssnittsanslutning

Nätverk
Standard: 1000Base-T/100Base-TX/10Base-T, trådlöst LAN (IEEE 802.11 b/g/n)
Tillval: NFC, Bluetooth Low Energy
Övrigt
Standard: USB 2.0 (värd) x1, USB 3.0 (värd) x1, USB 2.0 (enhet) x1, Tillval: seriellt gränssnitt, kopieringskontrollgränssnitt

Pappersmatningskapacitet (A4, 80 g/m²)

Standard: 4 200 ark
1 multimatningsfack för 100 ark
2 kassetter för 550 ark
2 pappersmagasin för 1 500 ark
Maximalt: 7 700 ark (med pappersmagasin-EI eller POD-magasin Lite-C1)

Pappersutmatningskapacitet (A4, 80 g/m²)

250 ark (med kopieringsfack-R2)
Maximalt: 3 500 ark (med häftningsefterbehandlare-AC1 eller häftesefterbehandlare-AC1)

Efterbehandlingsfunktioner

Med tillval: sortera, gruppera, förskjut, häfta, sadelhäftning, hälslag, ekohäftning, häfta på begäran, omslagsenhet, Z-vikning, C-vikning

Materialtyper som stöds

Universalfack: tunt, normalt, återvunnet, färgat, tjockt, arkivpapper, OH-film, etiketter, hälslaget papper, brevpapper, filkpapper, kalkerpapper

Pappersmagasin (höger/vänster): tunt, normalt, återvunnet, färgat, tjockt, OH-film, hälslaget papper, brevpapper

Papperskassetter (övre/nedre): tunt, normalt, återvunnet, färgat, tjockt, OH-film, hälslaget papper, brevpapper, filkpapper*
*Du behöver filkpappersmatare-B1.

Materialformat som stöds

Universalfack:
Standardformat: A3, A4, A4R, A5*, A5R, A6R*, B4, B5, B5R
Anpassat format: 100,0 x 148,0 mm till 297,0 x 487,7 mm
Fritt format 100,0 x 148,0 mm till 297,0 x 487,7 mm
*Pappersvikt som stöds: över 64 g/m²
**Pappersvikt som stöds: över 91 g/m²

Pappersmagasin (höger/vänster):
Standardformat: A4, B5

Papperskassetter (övre/nedre):
Standardformat: A3, A4, A4R, A5R, B4, B5, B5R
Anpassat format: 139,7 x 182,0 mm till 297 x 487,7 mm

Materialvikter som stöds

Multimatningsfack: 52 till 256 g/m²
Pappersmagasin (höger/vänster): 52 till 220 g/m²
Papperskassetter (övre/nedre): 52 till 220 g/m²
Dubbelzijdig: 52 till 220 g/m²

Uppvärmningstid

Snabbstartsläge: 4 sekunder eller mindre*
*Tiden det tar från att enheten startas tills att kopieringsikonen visas och du kan använda den på touchskärmen

Från viloläge: 30 sekunder eller mindre

Från start: 30 sekunder eller mindre*
*Tiden det tar från det att enheten startas tills den är klar för kopiering (ej utskriftsreservation)

Mått (B x D x H)

iR-ADV DX 6780i
670 x 770 x 1 185 mm
Med uppåtvinklad touchskärm som tillval: 1 170 x 770 x 1 252 mm

Installationsutrymme (B x D)

Grundläggande: 1 533 x 1 353 mm (med multimatningsfack/ lucka överst till höger öppen + frontlucka öppen + kopieringsfack)
Fullt konfigurerad: 2 436 x 1 353 mm (med POD-magasin Lite-C1 + omslags-/vikenhet-J1 + häftesefterbehandlare-AC1/ häftningsefterbehandlare-AC1 + huvudenhetens frontlucka öppen)

Vikt

iR-ADV DX 6780i Approx. 219 kg¹, Cirka 223 kg²
¹Med automatisk dokumentmatare, platt touchskärm och tonerbehållaren.
²Inklusive automatisk dokumentmatare, uppåtvinklad touchskärm som tillval och tonerbehållaren.

TEKNISKA DATA FÖR UTSKRIFTER

Utskriftshastighet

iR-ADV DX 6780i:
Upp till 80 sidor/minut (A4), upp till 40 sidor/minut (A3), upp till 58 sidor/minut (A4R), upp till 35 sidor/minut (A5R)

Utskriftsupplösning (dpi)

1 200 x 1 200

Sidbeskrivningsspråk

Standard: UFRIL, PCL6,
Tillval: Adobe® PostScript® 3™

Direktutskrift

Filtyper som stöds: PDF, EPS, TIFF, JPEG och XPS

Utskrift från mobila enheter och moln

AirPrint, Mopria och Universal Print från Microsoft, Canon PRINT Business, uniFLOW Online (tillval)
För att möjliggöra utskrift från mobila eller internetanslutna enheter och molnbaserade tjänster finns en rad olika program och MEAP-baserade lösningar beroende på vilka behov du har. Kontakta din säljrepresentant om du vill ha mer information

Teckensnitt

PS-teckensnitt: 136 Roman
PCL-teckensnitt: 93 Roman, 10 bitmappteckensnitt, 2 OCR-teckensnitt, Andale Mono WT J/K/S/T*¹ (japanska, koreanska, förenklad och traditionell kinesiska), streckkodsteckensnitt*²

¹ Du behöver tillvalet internationell PCL-teckenuppsättning-A1.
² Du behöver tillvalet Sats för streckkodsutskrift-DL

Utskriftsfunktioner

Säker utskrift, säker vattenstämpel, sidhuvud/sidfot, sidlayout, dubbelsidig utskrift, blandade pappersformat/orienteringar, fram-/baksida, tonerreducering, affischutskrift, utskrift med obligatorisk kvarhållning, utskriftsdatum, schemalagd utskrift, utskrift med virtuell skrivare

Operativsystem

UFRIL: Windows® 7/8.1/10/Server 2008/Server 2008 R2/Server 2012/Server 2012 R2/Server 2016/Server 2019, Mac OS X (10.10 eller senare)
PCL: Windows® 7/8.1/10/Server 2008/Server 2008 R2/Server 2012/Server 2012 R2/Server 2016/Server 2019
PS: Windows® 7/8.1/10/Server 2008/Server 2008 R2/Server 2012/Server 2012 R2/Server 2016/Server 2019, Mac OS X (10.10 eller senare)
PPD: Windows® 7/8.1/10/Server 2008/Server 2008 R2/Server 2012/Server 2012 R2/Server 2016/Server 2019, Mac OS X (10.9 eller senare)
McAfee Embedded Control
Från och med juli 2019.

TEKNISKA DATA FÖR KOPIERING

Kopieringshastighet

iR-ADV DX 6780i:
Upp till 80 sidor/minut (A4), upp till 40 sidor/minut (A3), upp till 58 sidor/minut (A4R), upp till 35 sidor/minut (A5R)

Tid till första kopia (A4)

iR-ADV DX 6780i: cirka 3,1 sekunder eller mindre

Kopieringsupplösning (dpi)

600 x 600

Flera kopior

Upp till 9 999 kopior

Kopieringsstäthet

Automatisk eller manuell (nio nivåer)

Förstoring

Variabel zoom: 25 % till 400 % (i steg om 1 %)
Förinställd förminsning/förstoring: 25 %, 50 %, 70 %, 100 % (1:1), 141 %, 200 %, 400 %

Kopieringsfunktioner

Förinställda R/E-förhållanden efter område, dubbelsidig, densitetsjustering, val av originaltyp, avbrottsläge, bok till två sidor, dubbelsidigt original, jobbgenerering, N på 1, lägg till omslag, skiljeblad, original av olika format, sidnumrering, setnumrering, skärpa, borttagning av ram, säker vattenstämpel, utskriftsdatum, kantskärare, print & check-funktion, negativ/positiv, upprepa bilder, slå samman jobblock, spegelbild, lagra i brevlåda, överlagra bild, kopiering av ID-kort, hoppa över tomma sidor, original med fri storlek, reserverad kopia, provkopia

TEKNISKA DATA FÖR SCANNING

Typ

Automatisk dokumentmatare för enkel dubbelsidig utskrift [dubbelsidig till dubbelsidig (automatisk)]

*Stöd för avkänning av dubbelinmatning.

Upp till 200 ark

Dokumentmatarens papperskapacitet (80 g/m²)

Glas: ark, böcker och tredimensionella föremål

Materialvikter för dokumentmatare:
Enkelsidig scanning: 38 till 220 g/m²
Dubbelzijdig scanning: 38 till 220 g/m²

*Godtagbar vikt för A6R eller mindre är 50 till 220 g/m².

Materialformat som stöds

Glas max. scanningsstorlek: upp till 297,0 x 431,8 mm
Mediaformat för dokumentmatare: A3, A4, A4R, A5, A5R, A6R, B4, B5, B5R, B6R,
Anpassat format: 70,0 x 139,7 mm till 304,8 x 431,8 mm

Scanningshastighet (sidor/minut: svartvitt/färg, A4)

Enkelsidig scanning:
135/135 (300 x 300 dpi, sändning),
80/80 (600 x 600 dpi, kopiering)

Dubbelsidig scanning:
270/270 (300 x 300 dpi, sändning),
160/90 (600 x 600 dpi, kopiering)

Scanningsupplösning (dpi)

Scanna för kopiering: 600 x 600
Scanna för sändning: (tryck) 600 x 600 (SMB/FTP/WebDAV/iFax), (dra) 600 x 600

Scanna för fax: 600 x 600

Tekniska data för pull-scanning

Colour Network ScanGear2. Både för TWAIN och WIA
Operativsystem som stöds: Windows® 7/8.1/10/Server2008/Server2008 R2/Server2012/Server2012 R2/Server2016

Scanningsmetod

Push Scan, Pull Scan, scanna till brevlåda, scanna till avancerat utrymme, scanna till nätverk, scanna till USB-minne, scanna till mobil enhet, scanna till molnet (uniFLOW - Online)

TEKNISKA DATA FÖR SÄNDNING

Destination

Standard: E-post/Internet FAX (SMTP), SMB SMB3.0, FTP, WebDAV, brevlåda,
Tillval: Super G3 FAX, IP Fax

Adressbok

LDAP (2000)/lokal (1600)/kortnummer (200)

Sändningsupplösning (dpi)

Push: upp till 600 x 600
Pull: upp till 600 x 600

Kommunikationsprotokoll

Fil: FTP (TCP/IP), SMB3.0 (TCP/IP), WebDAV
E-post/I-Fax: SMTP, POP3

Filformat

Standard: TIFF, JPEG, PDF (kompakt, sökbar, tillämpa policy, optimera för webben, PDF/A-1b, Trace & Smooth, krypterad, enhetssignatur, användarsignatur), XPS (kompakt, sökbar, enhetssignatur, användarsignatur), Office Open XML (PowerPoint, Word)

TEKNISKA DATA

imageRUNNER ADVANCE DX 6780i

Universal Send-funktioner	Val av originaltyp, dubbelsidigt original, bok till två sidor, original med olika format, täthetsjustering, skärpa, kopieringsförhållande, borttagning av ram, jobbgenerering, fördröjd sändning, förhandsgranskning, meddelande vid slutfört jobb, filnamn, ämne/meddelande, svara till, e-postprioritet, TX-rapport, orientering för originalinnehåll, hoppa över tomma sidor	Strömförbrukning	Max: cirka 2 400 W Kopiering (med DADF kontinuerlig scanning): ca. 1 290 W ¹ Vänteläge: cirka 256 W ¹ Viloläge: cirka 0,9 W ²
TEKNISKA DATA FÖR FAX		TEC (Typical Electricity Consumption, typisk elförbrukning)*	iR-ADV DX 6780i: 1,61 kWh *Enligt USA Energy Star 3.0
Maximalt antal anslutningslinjer	2	Ljudnivåer	Ljudeffektivnivå (LWA^m) Aktiv (1-sidig): iR-ADV DX 6780i: 7,3 B, Kv 0,3 B *Referensvärde: endast en enhet mätt enligt ISO7779, beskrivet enligt ISO9296 (2017)
Modemhastighet	Super G3: 33,6 kbit/s G3: 14,4 kbit/s	PROGRAMVARA OCH SKRIVARHANTERING	Ljudtryck (LpAm) Åhörarposition: Aktiv (1-sidig): iR-ADV DX 6780i: 59 dB* Viloläge: 37 dB *Referensvärde: endast en enhet mätt enligt ISO7779, beskrivet enligt ISO9296 (2017)
Komprimeringsmetod	MH, MR, MMR, JBIG	FÖRBRUKNINGSARTIKLAR	C-EXV 36 svart toner 56 000 sidor
Upplösning (dpi)	400 x 400 (ultrafin), 200 x 400 (superfin), 200 x 200 (fin), 200 x 100 (normal)	Tonerkassett	
Skickar/tar emot storlek	Skicka: A3, A4, A4R, A5 ¹ , A5R ¹ , B4, B5 ² , B5R ¹ Ta emot: A3, A4, A4R, A5R, B4, B5, B5R ¹ Skickas som A4 ² Skickas som B4 kort	Toner (beräknat antal utskrifter vid 6 % täckning)	
FAX-minne	Upp till 30 000 sidor (2 000 jobb)	PROGRAMVARA OCH SKRIVARHANTERING	Mer information finns på vår webbplats https://www.canon-europe.com/business/
Kortnummer	Max. 200	Spårning och rapportering	Universal Login Manager (ULM) uniFLOW Online Express[®] *Mer information finns i uniFLOW Online Express/uniFLOW Online tekniska datablad
Gruppuppringning/adresser	Max. 199 nummer	Förbrukningsartiklar	iW Management Console eMaintenance Content Delivery System
Manuell grupp-sändning	Max. 256 adresser	Scannerprogramvara	Network ScanGear
Minnesbackup	Ja	Optimeringsverktyg	Canon Driver Configuration Tool NetSpot Device Installer
Faxfunktioner	Avsändarens namn (TTI), välja telefonlinje (när fax skickas), direktsändning, fördröjd sändning, förhandsgranska, meddelande om utförd utskrift, sändningsrapport, avbryt sändning, sekventiell sändning, lösenord/sändning till deladress, konfidentiell brevlåda, 2 i 1-logg	Plattform	MEAP (Multifunctional Embedded Application Platform)
		Dokumentadministration	Kofax Power PDF (tillval)
TEKNISKA DATA FÖR LAGRING		SPECIFIKATIONER FÖR FIERY PRINT CONTROLLER	
Brevlåda (antal som stöds)	100 inkorgar för användare, 1 Memory RX-inkorg, 50 skyddade faxinkorgar Maximalt 30 000 sidor (2 000 jobb) lagras	Tillval/standard	Tillval på alla modeller
Avancerat utrymme	Kommunikationsprotokoll: SMB eller WebDAV KOMPATIBEL KLIENTDATOR: WINDOWS [®] 8.1/10 SAMTIDIGA ANSLUTNINGAR (MAX.): SMB: 64, WEBDAV: 3	Namn	Canon imagePASS-Y3 V1.1 (Server)
Avancerat utrymme, tillgängligt diskutrymme	Standard:16 GB (med tillval: max. 480 GB.)	Utskriftsupplösning (dpi)	1 200 x 1 200, 600 x 600
Avancerade utrymmesfunktioner	Autentisering för inloggning i avancerat utrymme, sorteringsfunktion, utskrift av PDF-filer med lösenord, stöd för imageWARE Secure Audit Manager, sökning, förhandsgranskning av fil, verifieringshantering, öppen för allmänheten, URI-sändning, säkerhetskopiering/återställning	Sidbeskrivningsspråk	PCL6, Adobe PostScript 3
TEKNISKA DATA FÖR SÄKERHET		Minne	8 GB (2 x 4 GB)
Autentisering och åtkomstkontroll (aktivering krävs)	Användarautentisering (bildinloggning, bild- och PIN-inloggning, kortinloggning, användarnamn och lösenord, funktionsnivåinloggning, mobilinloggning), autentisering med avdelnings-ID (avdelnings-ID och PIN-inloggning, funktionsnivåinloggning), uniFLOW Online Express (PIN-inloggning, bildinloggning, bild- och PIN-inloggning, kortinloggning, kort- och PIN-inloggning, inloggning med användarnamn och lösenord, avdelnings-ID och PIN-inloggning, funktionsnivåinloggning), Access Management System (åtkomstkontroll)	Hårddisk	500 GB SATA
Dokumentssäkerhet	Utskriftssäkerhet (säker utskrift, krypterad säker utskrift, Forced Hold-utskrift, uniFLOW Secure Print [™]), säker datamottagning (konfidentiell faxinkorg, vidarebefordra mottagna dokument automatiskt), scanningsäkerhet (krypterad PDF, enhetsSignatur PDF/XPS, användarsignatur PDF/XPS, integrering med Adobe LiveCycle [®] Rights Management ES2.5), brevlådesäkerhet (lösenordskyddad brevlåda, åtkomstkontroll för avancerat utrymme), säker datasändning (inställning för begäran av lösenordsinmatning per sändning, funktioner för begränsad e-post/filsändning, bekräfta faxnummer, tillåt/begränsa sändning av faxdrivrutiner, tillåt/begränsa sändning från historik, S/MIME-stöd), dokumentspårning (säker vattenstämpel) ¹ Du behöver uniFLOW Online/uniFLOW	Processorhastighet	Intel Pentium G4400 (3,3 GHz)
Nätverkssäkerhet	TLS 1.3, IPsec, IEEE802.1X-autentisering, SNMP V3.0, brandväggsfunktion (IP/MAC-adressfiltrering), stöd för dubbla nätverk (trådbundet LAN/trådlöst LAN, trådbundet LAN/trådbundet LAN), inaktivering av funktioner som inte används (aktivera/avaktivera protokoll/program, aktivera/avaktivera fjärranvändargränssnittet, aktivera/avaktivera USB-gränssnitt), separata kommunikationslinjer (G3 FAX, USB-port, avancerat utrymme, scanna och skicka, virusfunktion för mottagen e-post)	System	FS350 Pro
Enhetssäkerhet	Skydda hårddiskdata (kryptering av hårddiskdata (FIPS140-2-validerad), överskrivning av hårddiskdata, hårddisklös), initering av standardhårddisk, TPM (Trusted Platform Module), funktion för dold jobblogg, skyddad integritet för MFD-program, kontroll av integritet för MFD-program (systemverifiering vid start, identifiering av intrång i köringsmiljön), uppfyller IEEE2600.2 (Common Criteria-certifiering) (TBD)	Teckensnitt	PS: 138 teckensnitt PCL: 113 teckensnitt
Enhetshantering och granskning	Administratörslösenord, hantering av digitala certifikat och nycklar, granskningslogg, samarbete med externt granskningsystem (säkerhetsinformation och händelsehantering), loggning av bilddata, inställning av säkerhetspolicy	Operativsystem som stöds	Windows 7 64 bitar/Windows 8.1 64 bitar/Windows 10 64 bitar/Windows Server 2008 R2 endast 64 bitar/Windows Server 2012 endast 64 bitar (endast stöd för skrivardrivrutin)/Windows Server 2012 R2 endast 64 bitar/Windows Server 2016 R2 endast 64 bitar/MAC OS (10.11, 10.12, 10.13, 10.14)
TEKNISKA DATA FÖR MILJÖ		Gränssnitt	2 x Ethernet (1000Base-T/100Base-TX/10Base-T), USB 3.0 x 2 (baksida), x 3 (framsidan på Fiery Quick Touch TM), USB 2.0 x 4 (baksida)
Driftsmiljö	Temperatur: 10 till 30°C Luftfuktighet: 20 till 80 % RH (relativ luftfuktighet)	Nätverksprotokoll	TCP/IP (FTP, SMTP, POP, HTTP, SNMP, LDAP, SLP, SMB, LPD, IPP, WS-Discovery, Bonjour, Direct Mobile Printing, Port9100, SNT, 802.1X, DHCP, DNS, NTP)
Strömkälla	220-240 V, 50/60 Hz, 10 A	Direktutskrift	PDF1.7, EPS, TIFF6, JDF1.4/JMF (tillval)
		VDP	FreeForm v1, v2.1, PPML, PDF/VT-1, PDF/VT-2, Creo VPS
		Standardfunktioner för Fiery Print Controller	Fiery Command WorkStation6/Paper Catalog, Fiery Remote Scan/Fiery Hot Folders och Virtual Printers/Fiery JDF
		Tillval för Fiery Print Controller	Fiery Impose/Fiery Compose/Fiery Impose och Compose/sats med flyttbar hårddisk/Fiery Image Viewer
		HW Plattform	NX One
		BASE OS	Windows 10 IoT Enterprise 2019 LTSC
		Strömkälla	AC 100-240 V, 50 Hz/60 Hz, 3,0 A (100 V) - 1,5 A (240 V)
		Maximal strömförbrukning	53 W
		MÅTT (B x D x H)	203 x 248 x 384 mm
		Vikt	Endast serverenhet: cirka 5,9 kg
		ALTERNATIV FÖR PAPPERSKAPACITET	
		Pappersmagasin-E1	Papperskapacitet: 3 500 ark (80 g/m ²) Papperstyp: tunt, normalt, återvunnet, färgat, tjockt, arkivpapper, hälslaget papper, brevpapper Pappersformat: A4, B5 Pappersvikt: 52 till 256 g/m ² Strömkälla: från huvudenheten Mått (B x D x H): 340 x 630 x 572 mm (ansluten till huvudenheten) Vikt: cirka 34 kg

TEKNISKA DATA

imageRUNNER ADVANCE DX 6780i

<p>POD-magasin Lite-C1</p>	<p>Papperskapacitet: 3 500 ark (80 g/m²) Papperstyp: tunt, normalt, återvunnet, färgat, tjockt, kalkerpapper, arkivpapper, OH-film, etiketter, hålslaget Papperformat: A3, A4, A4R, B4, A5R, B5, B5R, B5R Anpassat format: 139,7 x 182,0 mm till 297,0 x 487,7 mm Pappersvikt: 52 till 256 g/m² Strömkälla: 220-240 V, 50/60 Hz, 1,2 A Mått (B x D x H): 633 x 686 x 574 mm (ansluten till huvudenheten) Vikt: cirka 68 kg</p>	<p>Omslagsenhet-P1</p>	<p>(Du behöver antingen häftningsefterbehandlare-AC1 eller häftesefterbehandlare-AC1) Antal fack: 1 Fackkapacitet: 100 ark (med 80 g/m² papper) Hanterbar papperstyp: tunt, normalt, återvunnet, färgat, tjockt, bestruket, arkivpapper, brevpapper, flikpapper Hanterbara pappersformat: A3, A4, A4R, B4, B5, B5R Hanterbar pappersvikt: 60 till 256 g/m² Strömkälla: 100-240 V, 50/60 Hz, 1,0 A Mått (B x D x H): 247 x 679 x 1 242 mm (ansluten till enheten: bredd exklusive dokumentfack) Vikt: cirka 40 kg</p>
<p>UTMATNINGSMAGASIN* Kopieringsfack-R2</p>	<p>*Papperskapaciteten kan variera beroende på papperstyp/-format. Tillhandahåller ett enkelt fack för enkla utskrifter. Kapacitet: 250/100 ark (enksidigt eller dubbelsidigt, 80 g/m²) Mått (B x D x H): 420 x 382 x 175 mm</p>	<p>Omslags-/vikenhet-J1</p>	<p>(Du behöver antingen häftningsefterbehandlare-AC1 eller häftesefterbehandlare-AC1) Antal fack: 1 Vikttyper som stöds: Z-vikning, C-vikning Hanterbar papperstyp: Inmatningsenhet: tunt, normalt, återvunnet, färgat, tjockt, bestruket, arkivpapper, brevpapper, flikpapper Z-vikning/C-vikning: tunt, normalt, återvunnet, färg Hanterbara pappersformat: Iläggsenhet: A3, A4, A4R, B4, B5, B5R Z-vikning: A3, A4R, B4 C-vikning: A4R Hanterbar pappersvikt: Iläggsenhet: 60 till 256 g/m² Z-vikning/C-vikning: 60 till 105 g/m² Utmatningskapacitet (med 80 g/m²-papper): Iläggning: 100 ark Z-vikning: A3, B4: 30 ark (80 g/m²) A4R: 10 ark C-vikning: A4R: 40 ark (80 g/m²) *Utmatning av Z-vikning till häftningsefterbehandlare-AC1 eller häftesefterbehandlare-AC1 Strömkälla: 100-240 V, 50/60 Hz, 1,0 A Mått (B x D x H): 247 x 679 x 1 242 mm (fäst vid enheten: bredd exklusive dokumentfack) Vikt: cirka 76 kg</p>
<p>Häftande efterbehandlare-AC1</p>	<p>Fackkapacitet (med 80 g/m²-papper): Övre fack: A4, A5, A5R, A6, B5: 250 ark A3, A4R, B4, B5R: 125 ark Mittfack: samma som övre fack Nedre fack: A4, A5, A5R, B5: 3 000 ark. A3, A4R, B4, B5R: 1 500 ark, A6R: 250 ark Pappersvikt: 52 till 256 g/m² Häftningsposition: hörn, dubbel Häftningskapacitet: A4, B5: 65 ark (52 till 90 g/m²) A3, A4R, B4: 40 ark (52 till 90 g/m²) Eco-häftning: A3, A4 5 ark (52 till 64 g/m²) 4 ark (65 till 81,4 g/m²) 3 ark (82 till 105 g/m²) Häfta på begäran: 65 ark Strömförsörjning: från huvudenheten Mått (B x D x H): 656 x 623 x 1 195 mm (med rotations- och utökningsfack) Vikt: cirka 36 kg</p>	<p>MASKINVARUTILLBEHÖR</p> <p>Kortläsare</p> <p>Övrigt</p>	<p>Olika kortläsare finns tillgängliga, t.ex. MiCard Plus. Kontakta ditt lokala Canon-kontor om du vill ha mer information. Kopieringskortläsare-F1 Fäste för kopieringskortläsare-A4 Uppåtvinklad kontrollpanel-J1 Utility Tray-B1 Sats för flikpappersmatare-B1 Växelfack-F1 Numerisk knappsats-A1 Finisher Jogger Kit-A1</p>
<p>Sadelfinisher-AC1</p>	<p>(Innehåller ovanstående häftningsefterbehandlare-AC1 grundläggande tekniska data) Pappersformat, sadelhäftning: A3, A4R, B4, anpassat format (195,0 x 270,0 mm till 297,0 x 431,8 mm) Sadelhäftning, häftningskapacitet: 20 ark x 10 uppsättningar (52 till 81,4 g/m²) (inklusive ett försättsblad upp till 256 g/m²) Kapacitet för vikt bunt utan häftning: 3 ark (52 till 105 g/m²) Strömförsörjning: från huvudenheten Mått (B x D x H): 656 x 623 x 1 195 mm (med rotations- och utökningsfack) Vikt: cirka 60 kg</p>	<p>SÄKERHETSALTERNATIV</p> <p>Datasäkerhet</p>	<p>2,5 tum/250 GB hårddisk-N1 2,5 tum/1 TB hårddisk-P1 Speglingssats för hårddisk-J1</p>
<p>2/4-HÅLSLAGSENHET-A1</p>	<p>(Du behöver antingen häftningsefterbehandlare-AC1 eller häftesefterbehandlare-AC1) Två eller fyra hål Hanterbar pappersvikt för hålslagning: 52 till 256 g/m² Hanterbart pappersformat för hålslagning: Två hål: A3, A4, A4R, A5, B4, B5, B5R Fyra hål: A3, A4 Strömkälla: från efterbehandlaren</p>	<p>SYSTEM- OCH STYRALTERNATIV</p> <p>Skrivartillbehör</p> <p>Strekkodsutskriften</p> <p>Efi-Fiery-baserad styrenhet</p> <p>Efi-Fiery-baserade styralternativ</p>	<p>Internationellt PCL-teckensnitt-A1 Sats för PS-skrivare-BC1 Sats för strekkodsutskrift-D1 imagePASS-Y3 V1.1 Fiery Impose Fiery Compose Fiery Impose och Compose Fiery imageViewer Sats med flyttbar hårddisk-B6</p>
<p>4-hålslagsenhet-A1</p>	<p>(Du behöver antingen häftningsefterbehandlare-AC1 eller häftesefterbehandlare-AC1) Fyra hål Hanterbar pappersvikt för hålslagning: 52 till 256 g/m² Hanterbart pappersformat för hålslagning: Fyra hål A3, A4, A4R, A5, B4, B5, B5R Strömkälla: från efterbehandlaren</p>	<p>Systemtillbehör</p> <p>Faxtillbehör</p> <p>ÖVRIGA ALTERNATIV</p> <p>Åtkomstillbehör</p> <p>Häftklammerkasset</p>	<p>Sats för seriellt gränssnitt-K3 NFC-sats-E1 Kopieringskontroll gränssnittssats-A1 Anslutningssats-A2 för Bluetooth LE Super G3 faxkort-AS1 Super G3-faxkort för en andra linje-AS1 Fjärrstyrd faxesats-A1 IP-FAX utökningsats-B1 Åtkomsthandtag för automatisk dokumentmatare-A1 Röstvägledningssats-G1 Röstvägledningssats-D1 Klammerpatron-X1 Klammerpatron-Y1</p>

Programvara och lösningar



Certifieringar och kompatibilitet



Canon Inc.
canon.com
Canon Europe
canon-europe.com
Swedish edition
© Canon Europa N.V., 2020